

()
INTERSTATE COUNCIL FOR STANDARDIZATION, METROLOGY AND CERTIFICATION
(ISC)

12.4.246
2016
(EN 143:2000)

(143:2000+ :2005+ 1:2006,
Respiratory protective devices — Particle filters —
Requirements, testing, marking,
MOD)



1.0—2015 «
 1.2—2015 «
 »
 1 « »
 (« ») 5
 2
 3 22 2016 .N993-) (-

(3166) 004-97	(3166) 004- 97	
	AM KZ KG RU	

4 2016 . Nv 2082> 12.4.246—2016 (EN 143:2000) 26
 1 2017 .
 5 143:2000+ :2005+ 1:2006 «
 testing, marking». MOD) » («Respiratory protective devices — Particle filters — Requirements, 1. 5.7,7.6, 8.1.3. 2
 6 9. « »
 « »
 « »
 1.5—2001 (3.6)
 6 12.4.246—2013

« ».

« ».

« ».

— () —

— , —

(www.gost.fu)

1	1
2	1
3	1
4	2
5	2
5.1	2
5.2	2
5.3	2
5.4	2
5.5	2
5.6	2
5.7	2
5.8	3
5.9	3
5.10	3
5.11	3
5.12	3
5.13	4
5.13.1	4
5.13.2	4
5.13.3	4
6	4
7	5
7.1	5
7.2	5
7.3	5
7.4	6
7.5	6
7.6	6
7.7	6
7.7.1	6
7.7.2	7
7.7.3	7
7.7.4	10
7.8	15
7.8.1	15
7.8.2	16
7.8.3	16
7.8.4	16
8	19

8.1 19

8.2 19

8.3 19

8.4 19

9 20

10 20

() * 22

..... 24

Федеральное агентство
по техническому регулированию
и метрологии

Федеральное агентство
по техническому регулированию
и метрологии

Федеральное агентство
по техническому регулированию
и метрологии

Occupational safety standards system. Respiratory protective equipment. Particle filters. General specifications

— 2017—12—01

1

(—),

(—),

-
-
-
-
-

2

8

^ /2/.

2.1

((non re-useable (NR) particJe filter):

2.2

[re-useable (R) particle fitter]:

3

3.1

1—

2—

3.2

() 2 () ()

3.3

) (). (

4

()

1— ... 1 NR
2— ... 2 R.

5

5.1

5.2

15 %

(24 ± 8) ° ,

±1° .

(20 ±10) * .

5.3

7.2.

5.4

()

{3} ().

5.5

7.2.

300 —

500 —

5.6

7.1.

5.7

7.1.7.2.

5.8 () . 7.2. 7.4. 7.3. 7.3 7.2. 5.10 7.4. 7.2. 5.11 7.3 7.4. 7.6. 1. () . 7.3 7.4. 7.6.

1—

	30	SSam^Mkh
1	60	210
2	70	240
	120	420

5.12 2. 7.3 7.4. 7.3 7.7.

2—

	95 ³	95 ^{*/}
1	20	20
2	6	6
	O.OS	O.OS

5.13

5.13.1

, () *

, *

2

47.5^{3/} 500

263 • /^{3.}

5.13.2

5.12

7.3

7.3

7.4.

7.7,7.7.3 7.8.

5.13.3

7.7

3.

3 —

	95
1	400
2	500
	700

7.3

7.3

7.4.

7.6 7.8.

6

7

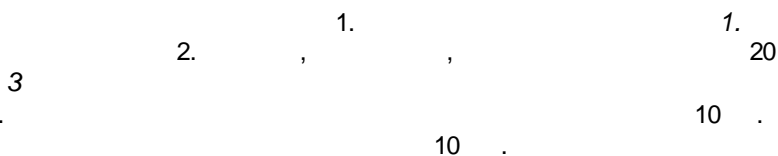
7.1

[3),

7.2

7.3

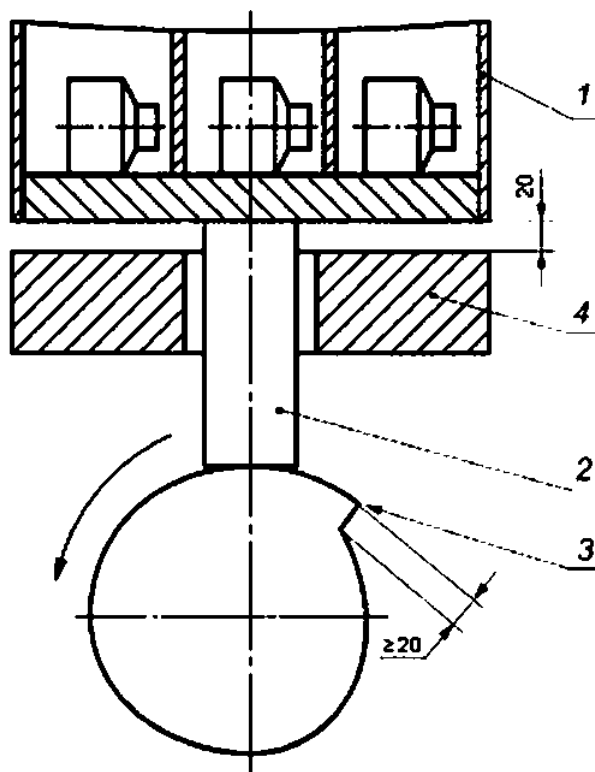
7.3.1



7.3.2

).

:—100 / , —20 .^s



1 — стальная коробка; 2 — поршень; 3 — кулачок; 4 — стальная пластина

1 —

7.4

- a) (70 ± 3) 24 ;
- b) (30 ± 3)[®] 24 .

4

7.5

7.5.1

7.5.2

:

()TM,
 £02,
 (;) —
 —

(1),

7.6

30 95 3/

20°

1 .

7.7

7.7.1

- :

a)

7.7.3;

b)

7.7.4.

7.7.2

•

(« »)

•

7.7.2

95 %

5

120

120

a)

5

b)

5

120

(50 ± 30) %

(24 ± 1)

(16 ± 32) "

120

95 %

(30 ± 3)

3

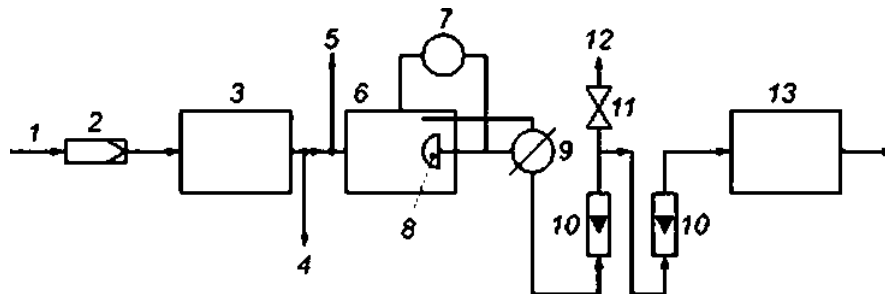
7.7.3

7.7.3.1

0.001 % 100%

7.7.3.2

2.



- 1— ; 2— ; 3— ; 4— ; S— ; 6—
- ; 7— { ; 8— ; 8— ; 10—
- 11— ; 12— ; 13— ; 14—
- 2—

3. 1 %-

345 (

0,06 (

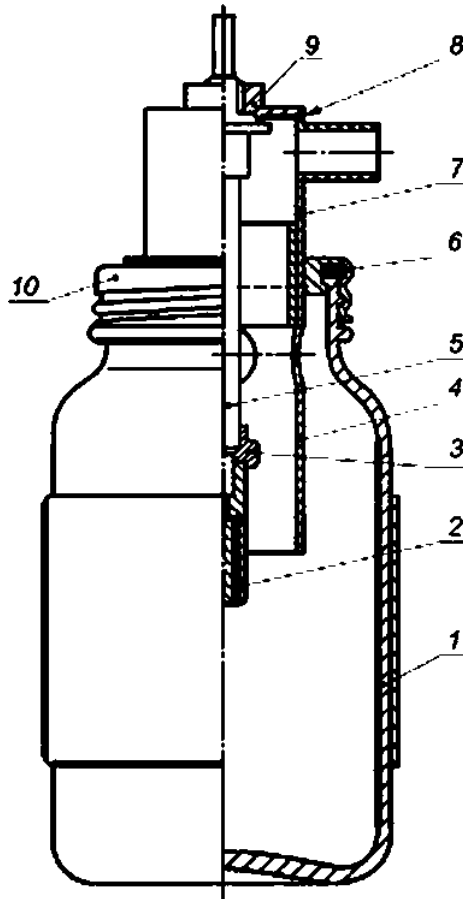
4.

84 3/ 12,5 13,0 331 359

15 3/ 95 3/

8

C6N/TC 79.



) — 2 — (— 0.8 — 2S —) ; 8 — (— 3 — — 10 — — 1.5 — — 4.5 — — 7 — —

); 9 — ; — 3 —

*

589

5

0.12 / 3

15 / 3.

7.7.3.1.
7.7.3.3

7.7.3.3.

95^{5/} .
(8±4) / 3.
(345114) .
(12,75±0.25) 3/ .

60%.

345

1 %-
4.

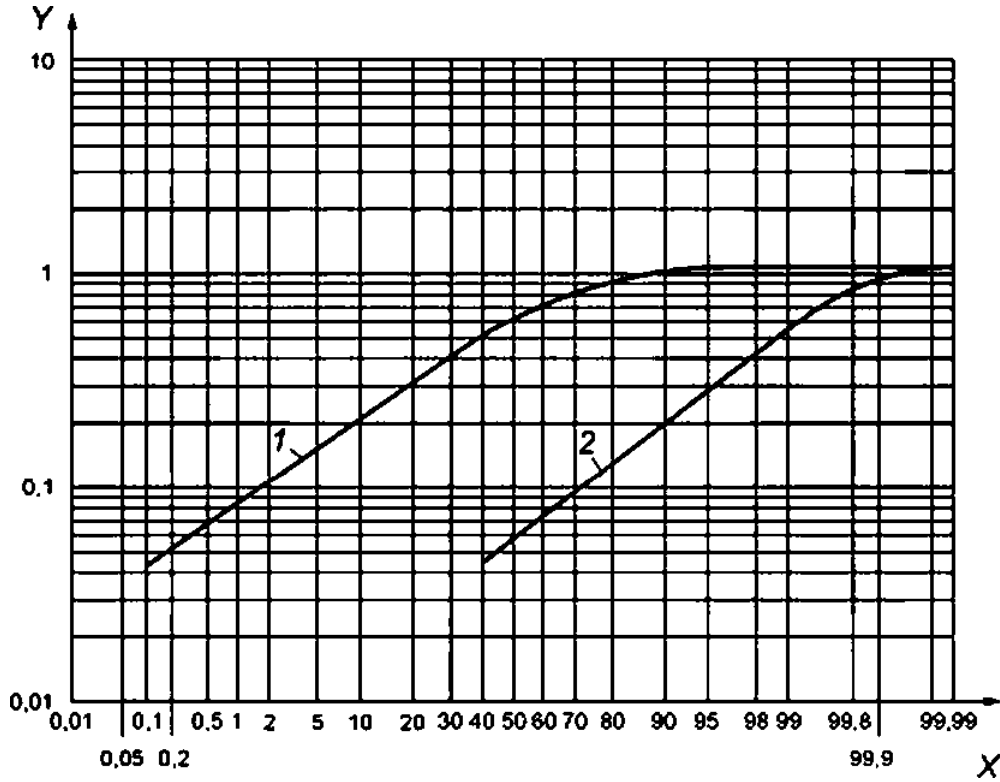
NaCt

7.7.3.4

. %.

$$= \frac{E^*}{100} \cdot 100\%$$

1—
2—



1—
V—

2—
NaCl. X—

. %

4—

1 %-

345

7.7.4

7.7.4.1

0,003 100 %.

7.7.4.2

5.6.6.

100 °

400

8

50 3/

(20 ± 5) / 3

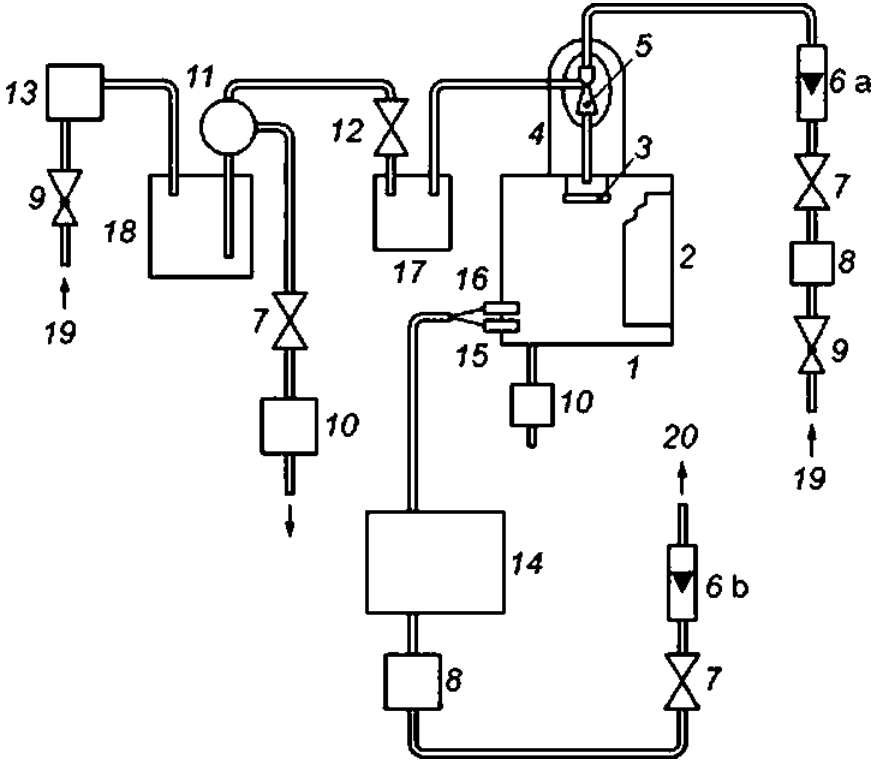
83 3/

(. 5).

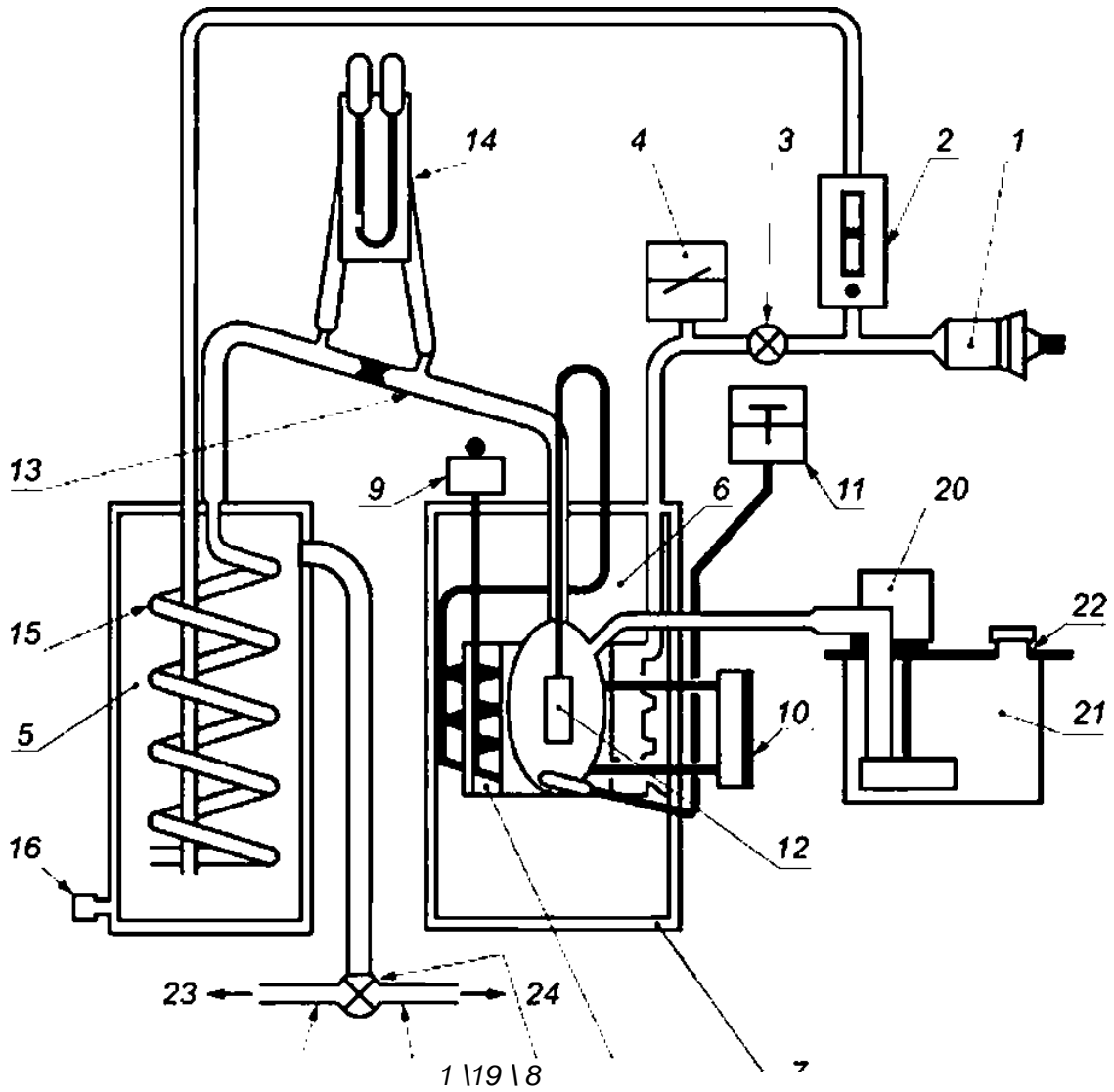
0.4

< =0.26 (.

7).



— . 4 — . 2 — : 3 — : S —
 : 6 — 800 6000 3 (—
 (96 3); 7 — <5000 3/) ,6 — : 9 —
 : 10 — : I f —
 12 — , 12 — : 14 — : J 6 —
 : 16 — : 17 — . 18 — 5 3:19 — . 20 —
 5 —



1 — ; 4 — ; 5 — ; 6 — ; 7 — ; 8 — ; 9 — ; 10 — ; 11 — ; 12 — ; 13 — ; 14 — U- ; 15 — ; 16 — ; 17 — ; 18 — ; 19 — ; 20 — ; 21 — ; 22 — ; 23 — ; 24 —

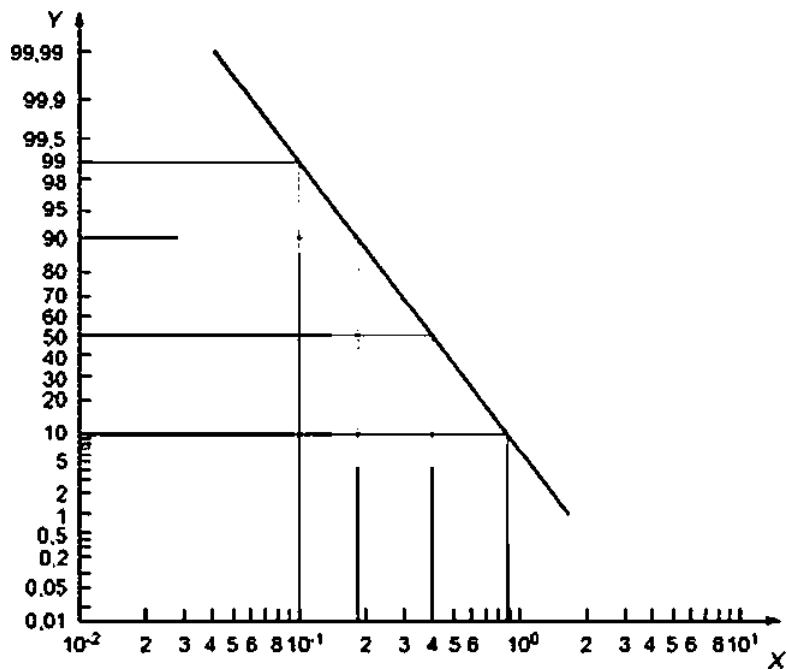
500 ; 2 — ; ? —

16. (. 5. 11. 95 3/

20 * — 0.646 / 3

— 0.026 0.031 — . . .

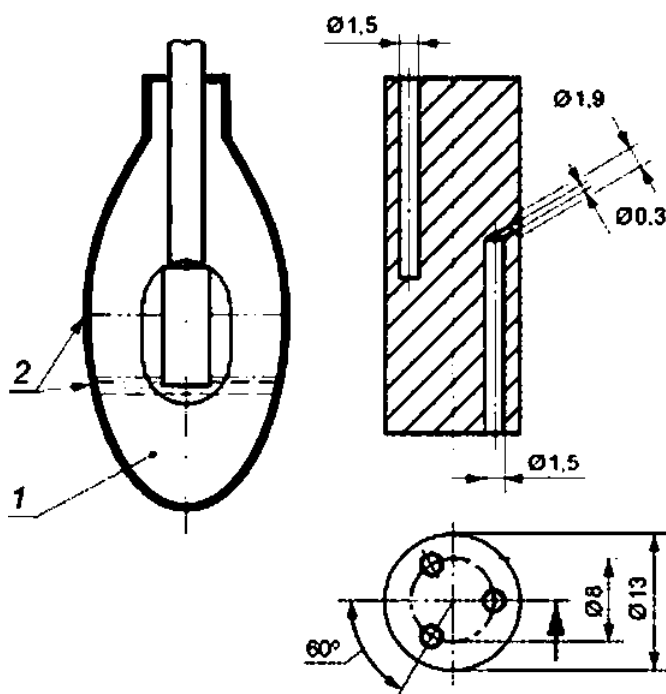
CEN/TC 79.



X—

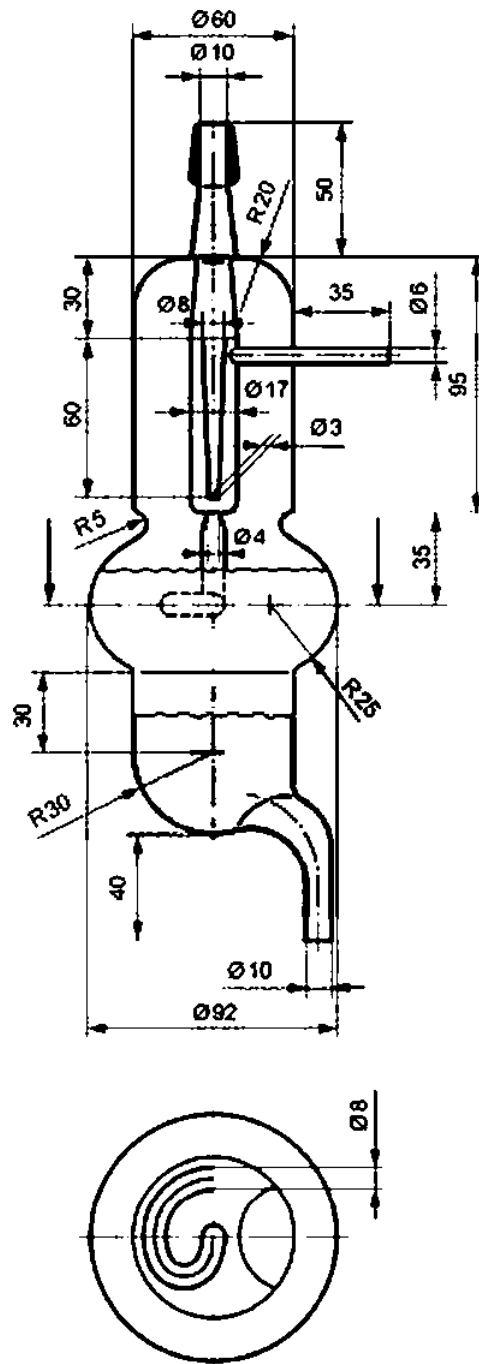
0.26

7—



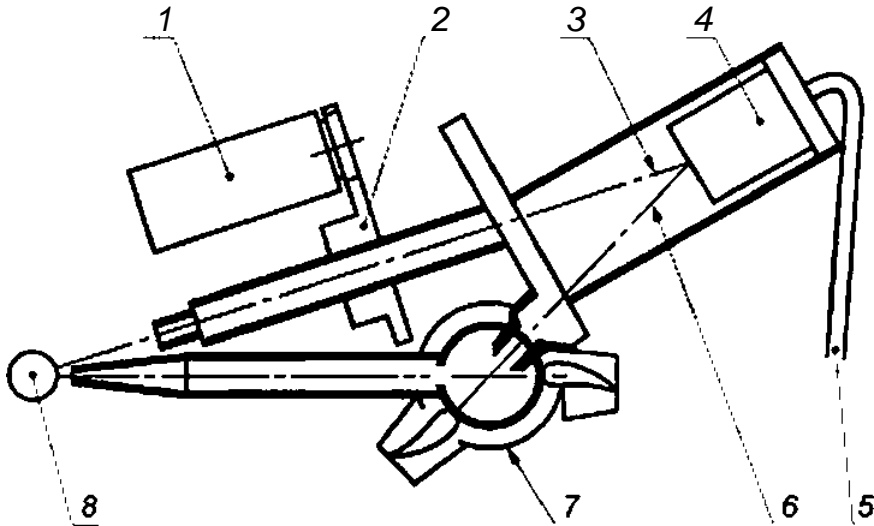
парафиновое масло. 2 — максимальный и минимальный уровни масла

8—



9 —

10.



1— ; 2— ; 3— ; 7— ; 10— ; 4— ; 5— ; 6— ; 8—

45°

7.7.4.3

95 ^{3/} .
(20±5) / ^{3/} .

(400 115) .
(13,5±0.5) ^{3/} .
50 ^{3/} .
83 ^{3/} .
100 —110 .

7.

7.7.4.4

, %.

$$-! \overset{\wedge}{\underset{**}{-}} -100\%$$

(3)

l_1 — ;

l_2 — ;

l_0 —

7.8

7.8.1

7.7.3.

(,) .

/

7.8.2

11.

— 650 650 .

7.8.3

— ORB 4/15.

12.

— 60 3/ .

— 4 / .

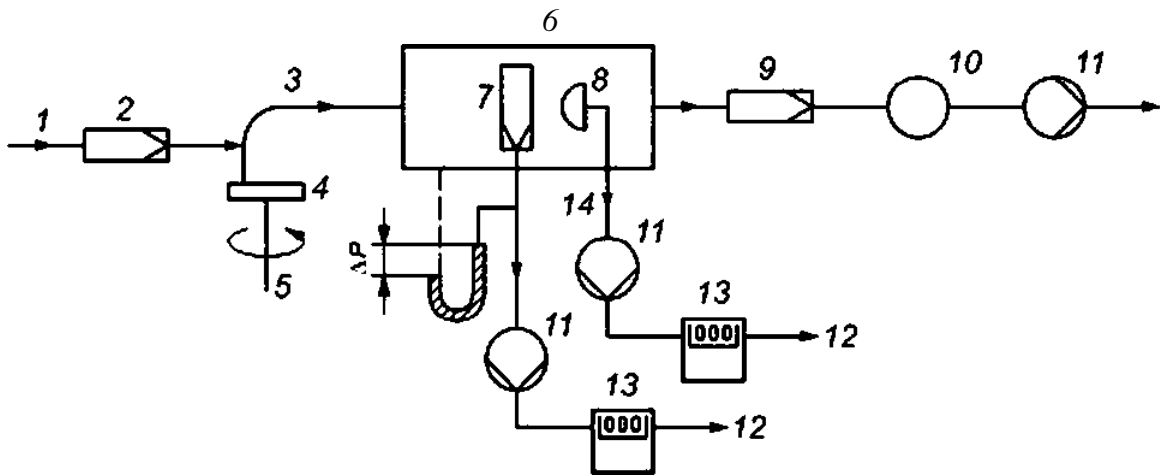
— 95 3/ .
— (4001100) / 3 .

— (23 12) * .

— (45 ± 15) % .

: 263 / 3

400 — 1.500 — 2 700 —



1 — ; 2 — ; 3 — ; 4 — ; 5 — ; 7 — ; 9 — ; 11 — ; 12 — ; 13 — ; 14 —

11 —

7.8.4

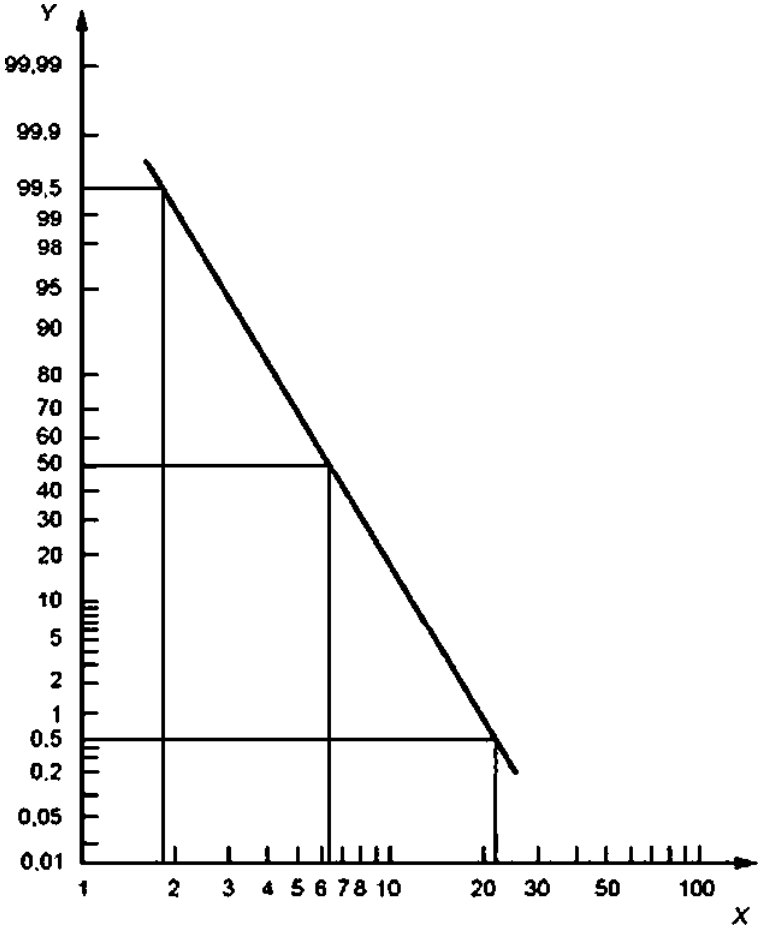
60 3/ .

95 3/

5.13,

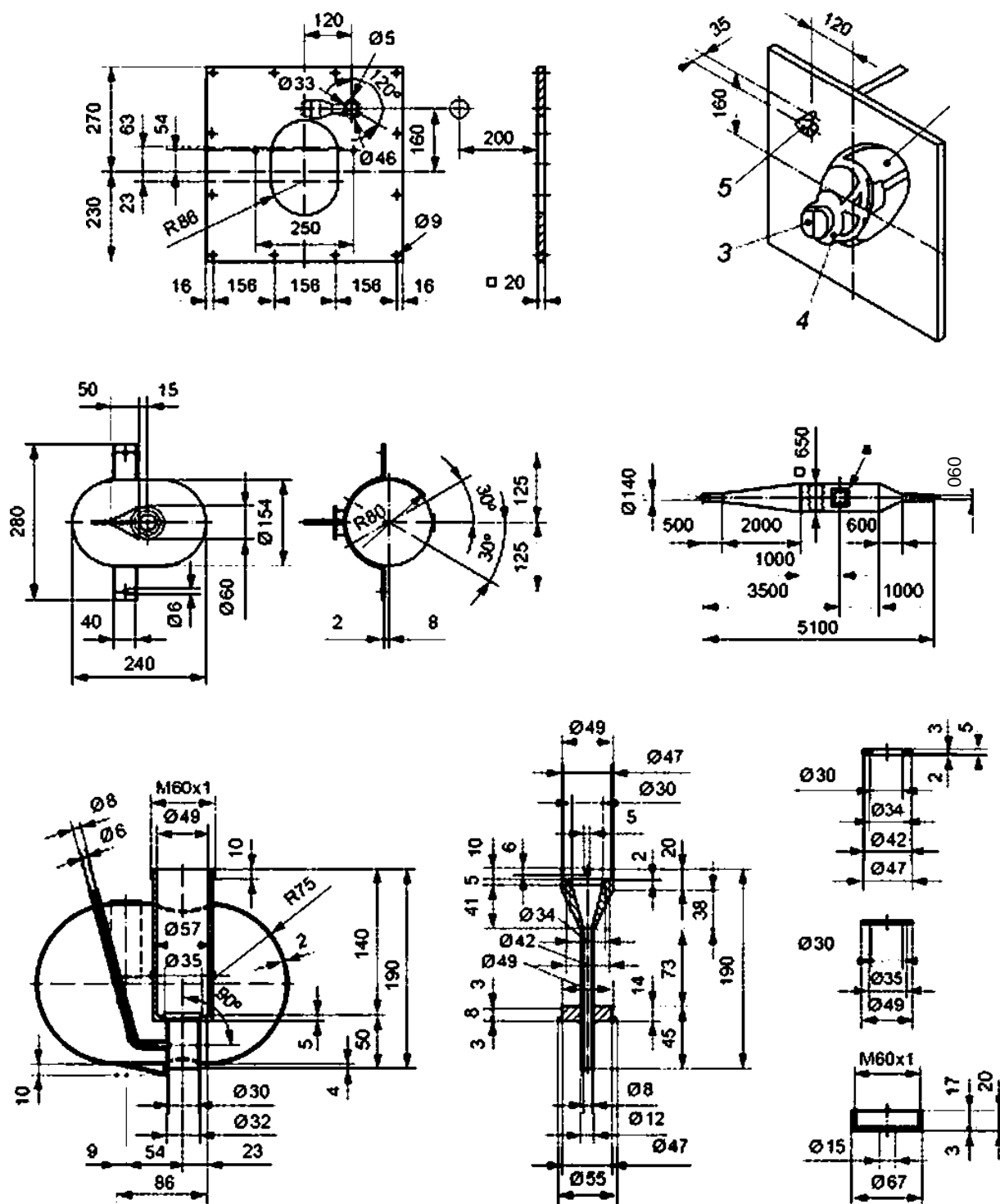
2 3/
(

37),



x— , () , . — . %

12 —



1 — голова-манекен; 2 — поток воздуха; 3 — фильтр; 4 — лицевая часть; 5 — зонд;

8

8.1

8.1.1

8.1.2

8.1.3

8.2

a) 1. 2

b) «NR» —

« / »;

c) «R» —

d)

e)

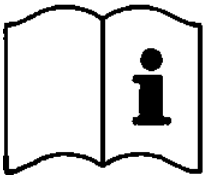
0

14. « /mm»

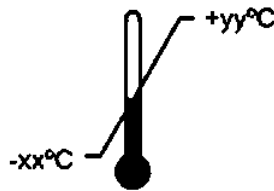
) (.) () ()

h) « .)», 14: () ()

i)



yyyy/mm



(.)

14—

8.3

a) 1. 2

b) «NR» —

nP3NR»:

c) «R» —

d)

8.4

) 1. 2

- b) «NR» — , »
- «P3NR»;
- c) «R» — « 2 »;
- 0) :
- e) , 14;
- f) (), () () ; () ()
-) « . » 14;
- h) , ;
- 1) () »
- j) , 14; . h) i).

9

10

- a) ;
- b) ; () ()
- c) :
- { •
- : ,):
- , :
- ;
- ;
- ;
- :
- d) »
- e) , »
- ;
- » ;
- ;
- ;
- ;
- ;
- (f) » («NR») ;
-) ;

4 —

	5.3		—	7.2
	5.4		—	7.2
	5.5		—	7.1
	5.6		—	7.1.7.2
	5.6		—	7.2
-	5.9	-	-	7.2. 7.3
-	5.10	-	-	7.2. 7.4
-	5.11	2 () 2 ()	*1 4* 2>	7.6
	5.12	3 ()	4* 2)	7.7
	5.13	4 4	11 1** 2)	7.6
	—		—	7.5
— —		7.3.		
	7.4.			

()

.1

				EN 1432000			
1				1			
2							
3				2			
					2.1		
	3.1				2.2		
4							
S				3			
6				4			
7				5			
	7.1				5.1		
	7.2				5.2		
	7.3				5.3		
	7.4				5.4		
	7.5				S.5		
	7.6				5.6		
	7.7				5.5		
	7.8				5.8		
	7.9				5.9		
	7.10				5.10		
	7.11				5.11		
	7.12				5.12		
	7.13				5.13		
		7.13.1				5.13.1	
		7.13.2				5.13.2	
		7.13.3				S.13.3	
				6			
8				7			
	8.1				7.1		
	8.2				7.2		
	8.3				7.3		
		8.3.1				7.3.1	
		8.3.2				7.3.2	

.1

				EN 143:2000			
	8.4				7.4		
	8.5				7.5		
		8.5.1				7.5.1	
		8.5.2				7.5.2	
	8.6				7.6		
	8.7				7.7		
		8.7.1				7.7.1	
		8.7.2				7.7.2	
		8.7.3				7.7.3	
			8.7.3.1				7.7.3.1
			8.7.3.2				7.7.3.2
			8.7.3.3				7.7.3.3
			8.7.3.4				7.7.3.4
		8.7.4				7.7.4	
			8.7.4.1				7.7.4.1
			8.7.4.2				7.7.4.2
			8.7.4.3				7.7.4.3
			8.7.4.4				7.7.4.4
	8.8				7.8		
		8.8.1				7.8.1	
		8.8.2				7.8.2	
		8.8.3				7.8.3	
		8.8.4				7.8.4	
9				8			
	9.1				8.1		
	9.2				6.2		
	9.3				6.3		
	9.4				6.4		
				9			
10				10			
				-			

1) EN 132:1999	Respiratory protective devices — Definitions of terms and pictograms ()	-
12J EN 134:1998	Respiratory protective devices. Nomenclature of components ()	;
131 EN 148-1:1999	Respiratory protective devices—Threads for facepieces. Part 1: Standard thread connection ()	;
f4) EN149:2001+A1:2009	Respiratory protective devices — Filtering half masks to protect against particles — Requirements, testing, marking ()	-

614.894.29:006.354

13.340.30

MOD

: , , , ,

H.E. *

...

12.01-2017

09.02.2017

60>84^£.

... 3.72. ... 3.37. 37 ... 345.

«
www.gosbinfo.nj

». 123995
info@gostinfo.ru

.. 4.